

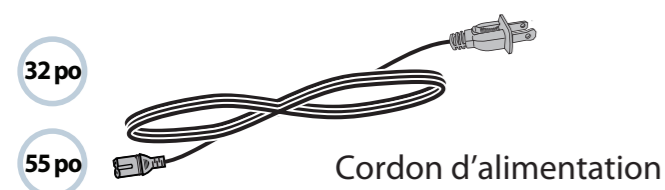
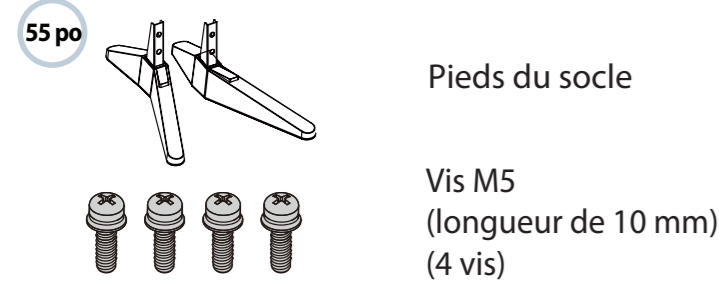
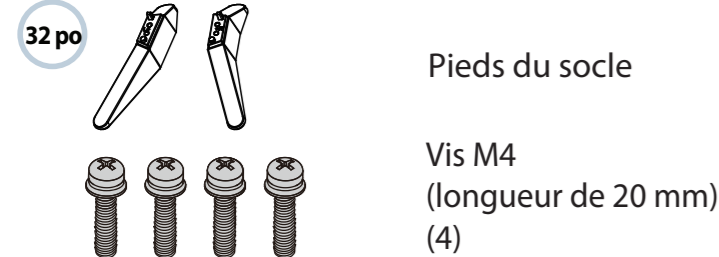
TOSHIBA

Leading Innovation >>>

Guide d'installation rapide | 32L221U/55L421U

Téléviseur à DEL de 32 po 720p, 60 Hz avec Google Cast^{MC}
Téléviseur à DEL de 55 po 1080p, 60 Hz avec Google Cast^{MC}

ACCESSOIRES INCLUS



Ce qui est nécessaire (non inclus)
Tournevis cruciforme

Un appareil portable tel qu'une tablette ou un téléphone qui fonctionne avec un système d'exploitation AndroidSM ou AppleSM.

Connexion Internet (filaire ou sans fil)

* Un abonnement ou autre paiement peut être requis pour accéder à certains contenus.

CONSULTER LE GUIDE DE L'UTILISATEUR EN LIGNE!
Aller sur le site www.tv.toshiba.com et suivre les instructions en ligne.
AVERTISSEMENT : Afin de réduire le risque d'incendie et de choc électrique, ne pas exposer cet appareil à la pluie ou l'humidité.

ATTENTION
RISQUE DE CHOC ÉLECTRIQUE
NE PAS OUVRIR

ATTENTION : Afin de réduire le risque de choc électrique, ne pas enlever le boîtier (ou la partie arrière), ne contient aucune pièce réparable par l'utilisateur. Toute réparation doit être réalisée par un technicien certifié.

L'éclair fléché au centre d'un triangle équilatéral prévient l'utilisateur de la présence de « tensions élevées » dans l'appareil, pouvant constituer un risque de choc électrique pour les personnes, en cas de mise en contact avec les composants internes.

Le point d'exclamation à l'intérieur d'un triangle équilatéral est destiné à avertir l'utilisateur de la présence d'instructions importantes sur le fonctionnement et sur la maintenance (entretien) dans la documentation accompagnant l'appareil.

IMPORTANT: Voir le *guide de l'utilisateur* en ligne avant l'installation murale du téléviseur.
Adresse Web : www.tv.toshiba.com

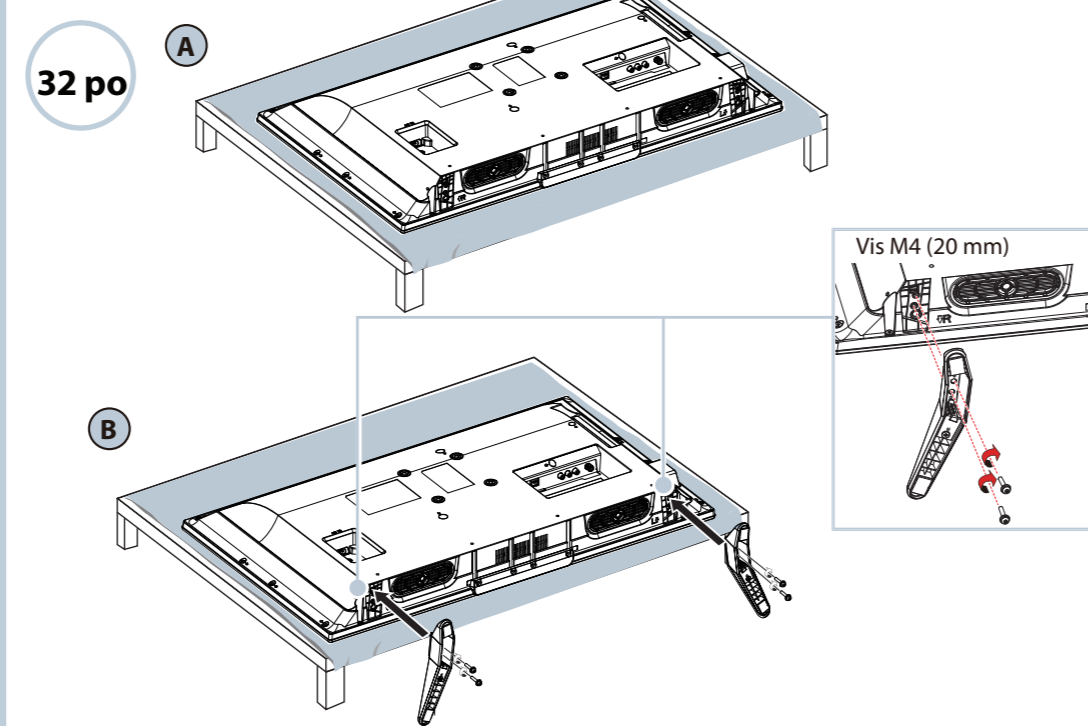
1 POUR COMMENCER

Comment fixer les parties du socle au téléviseur? (pas pour le montage mural)

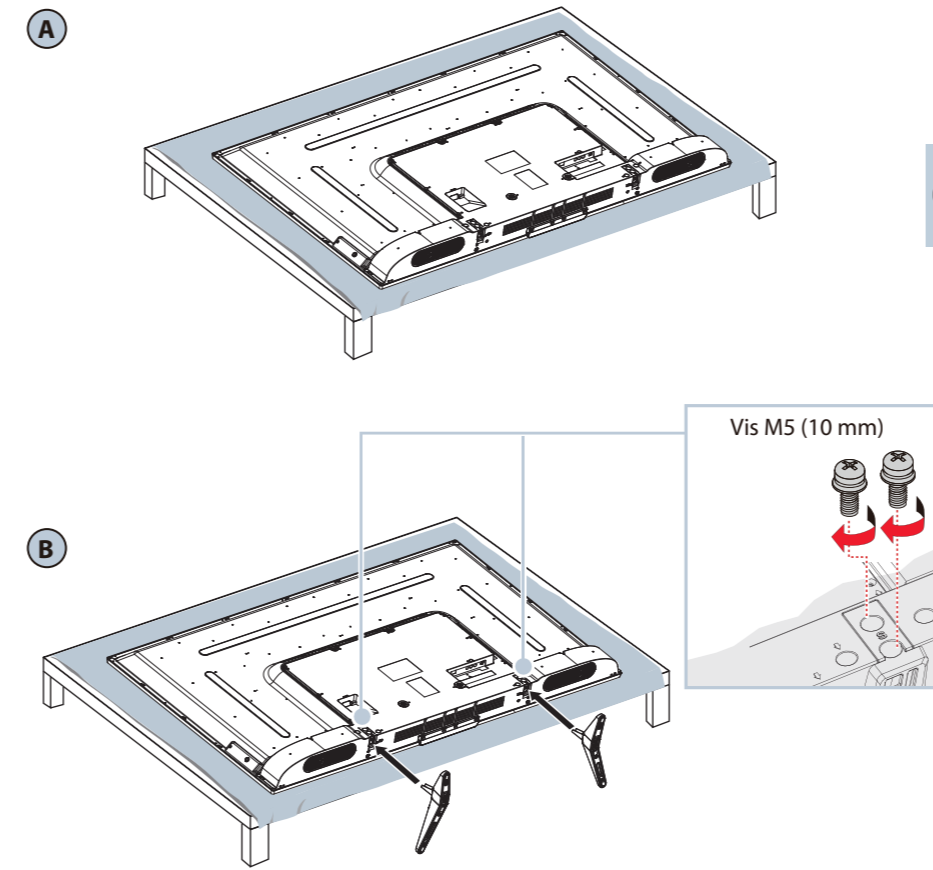
Sont nécessaires : une surface souple et un tournevis cruciforme.

A Placer délicatement l'écran du téléviseur sur une surface propre et matelassée.

B Fixer chaque pied du socle du téléviseur au dos de celui-ci avec deux des vis fournies.



55 po



Ou

32 po SUPPORT MURAL

Comment préparer le téléviseur pour un montage mural? (ne pas utiliser avec un socle)

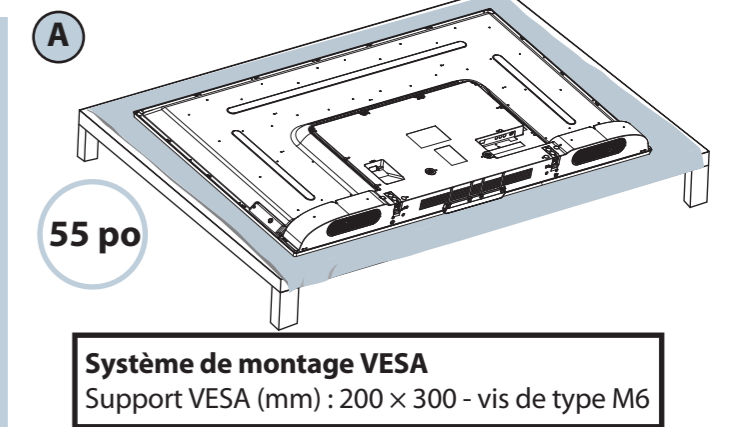
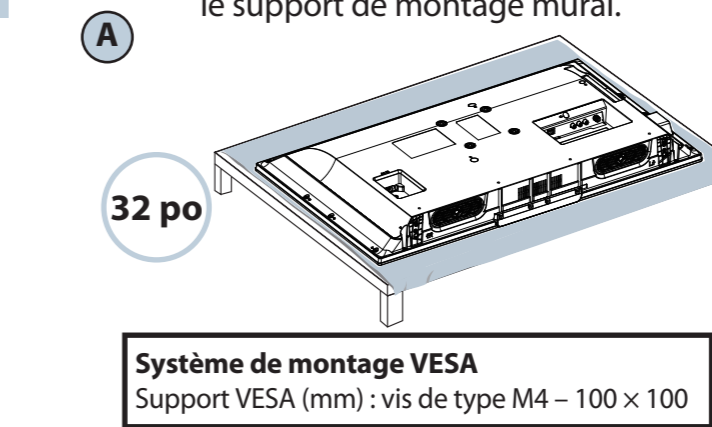
Sont nécessaires : une surface trouée et un tournevis cruciforme.

Avant d'installer le téléviseur sur le mur, vérifier que :

- les pieds du socle ont été retirés;
- le support de montage mural est certifié par un laboratoire indépendant (tel que UL, CSA ou ETL);
- le support est conçu pour supporter le poids du téléviseur.

A Placer délicatement l'écran du téléviseur sur une surface propre et matelassée.

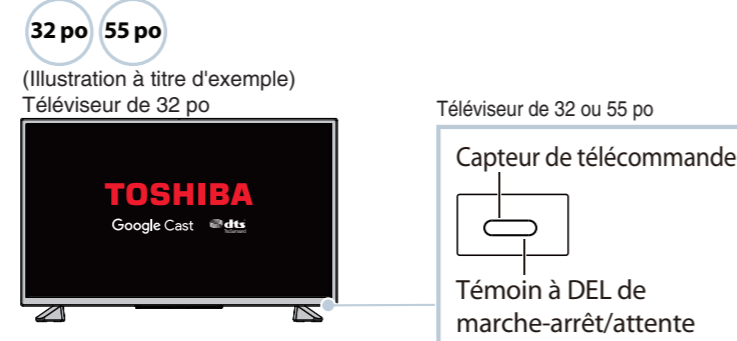
B Afin de monter le téléviseur correctement, consulter les instructions fournies avec le support de montage mural.



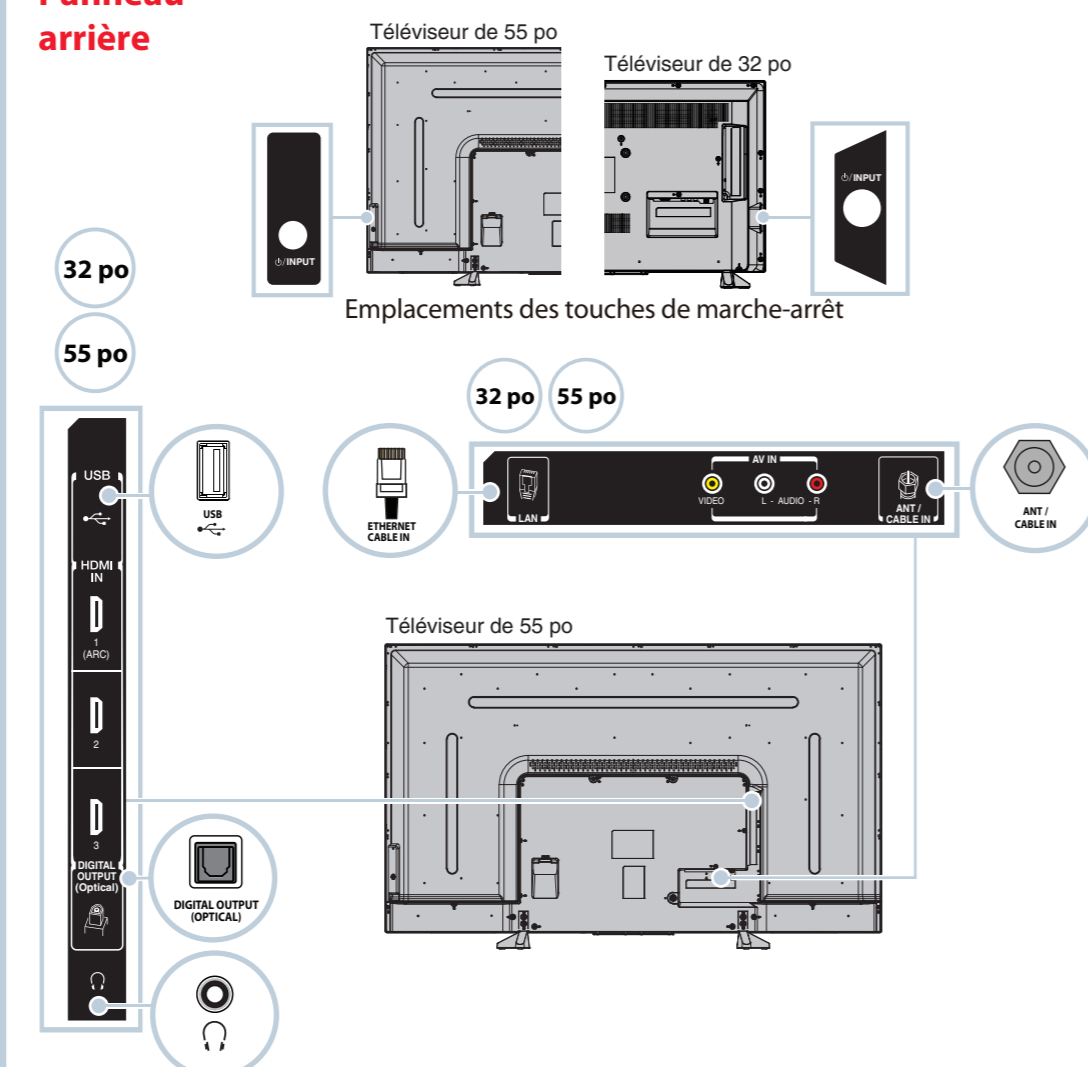
Le téléviseur a quatre trous de montage VESA au dos. Si un support de montage mural est fixé au dos du téléviseur, le support doit être fermement fixé en utilisant les quatre trous. Si les quatre trous de montage ne sont pas tous utilisés, cela pourrait provoquer la chute du téléviseur et être source de dommages matériels et de blessures graves. Voir la documentation livrée avec le support de montage mural pour toutes instructions de montage.

CARACTÉRISTIQUES

Panneau avant

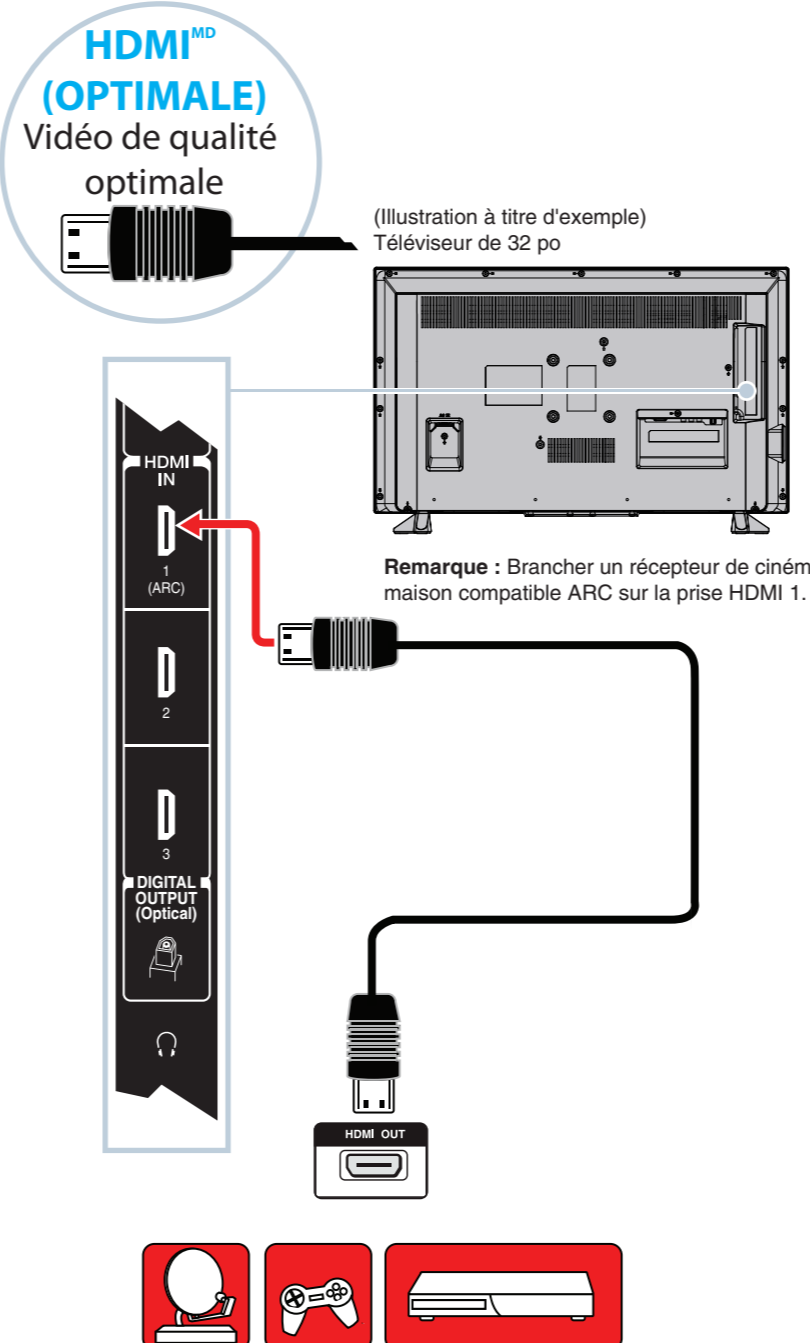


Panneau arrière

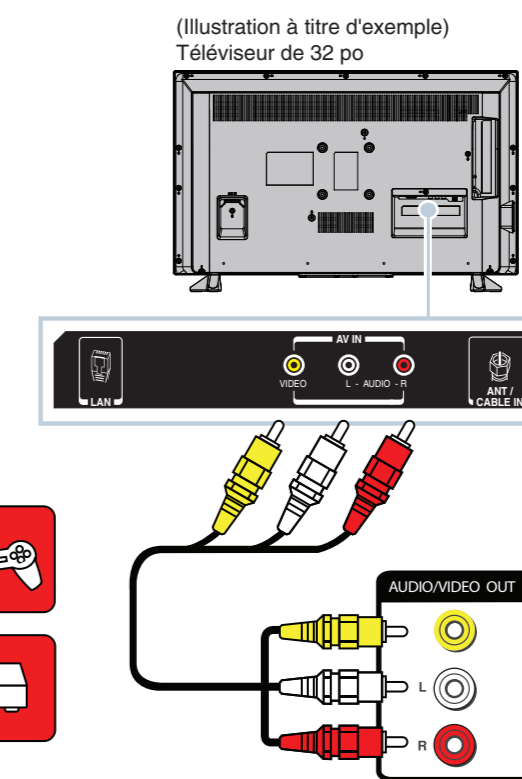
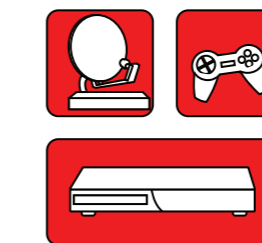


2 ÉTABLISSEMENT DE CONNEXIONS

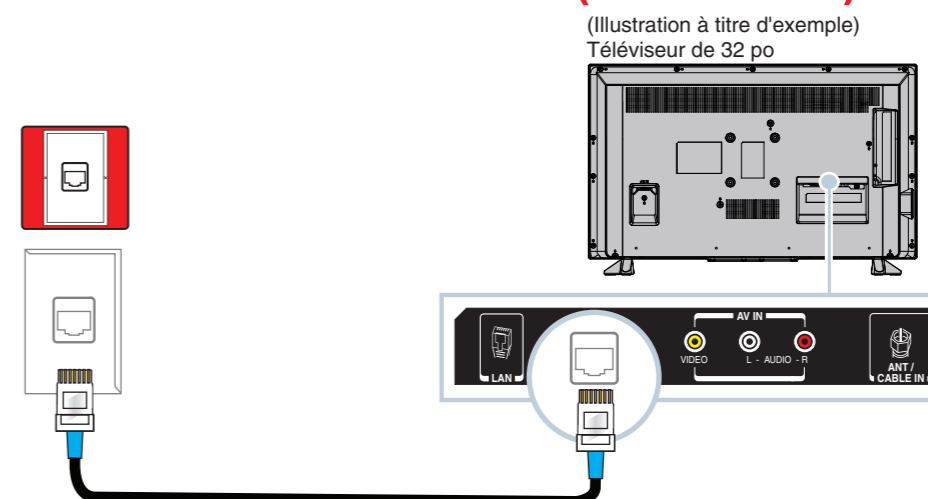
Comment regarder la télévision (récepteur câble, satellite ou antenne) ou connecter un périphérique tel qu'un lecteur DVD ou Blu-ray ou une console de jeux?



AV (BONNE)

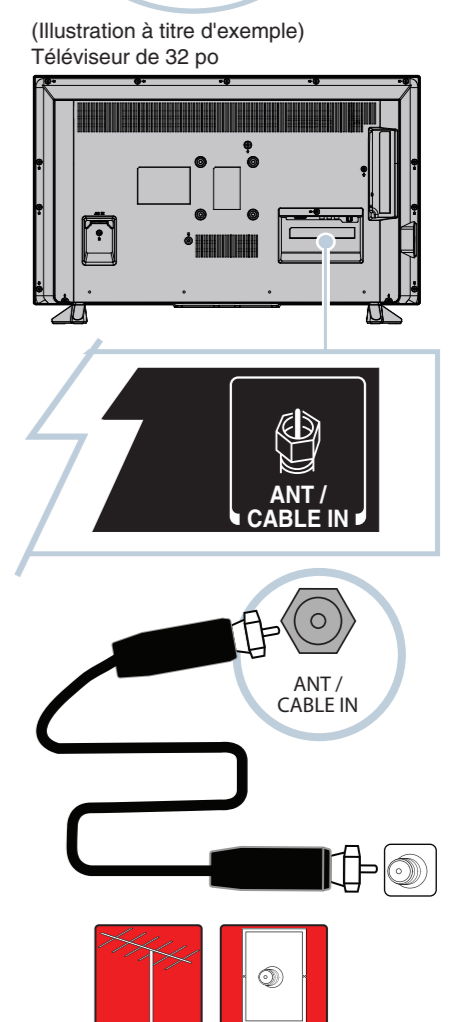


CONNEXION ETHERNET (EN OPTION)



Remarque : Pour configurer Google Cast, il est nécessaire d'établir une connexion LAN ou Wi-Fi pour accéder à l'Internet. Voir les détails supplémentaires au dos.

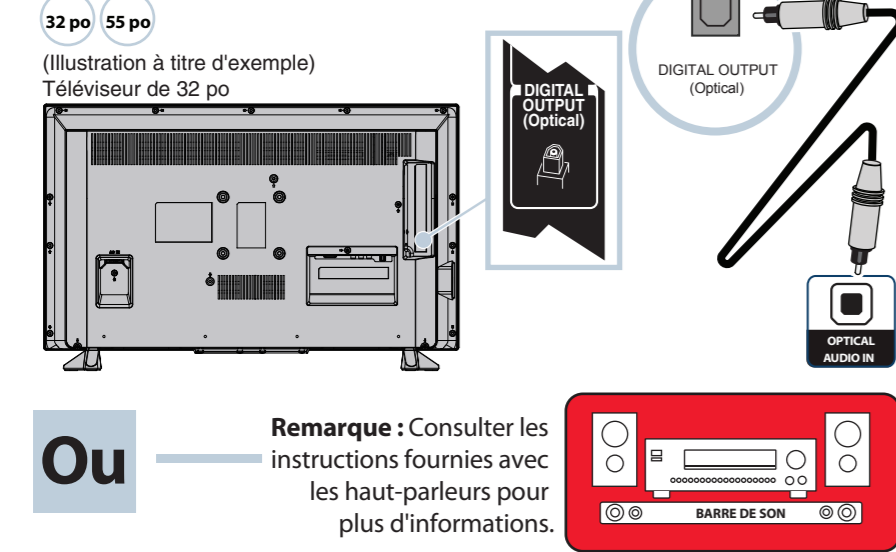
Coaxial (BONNE)



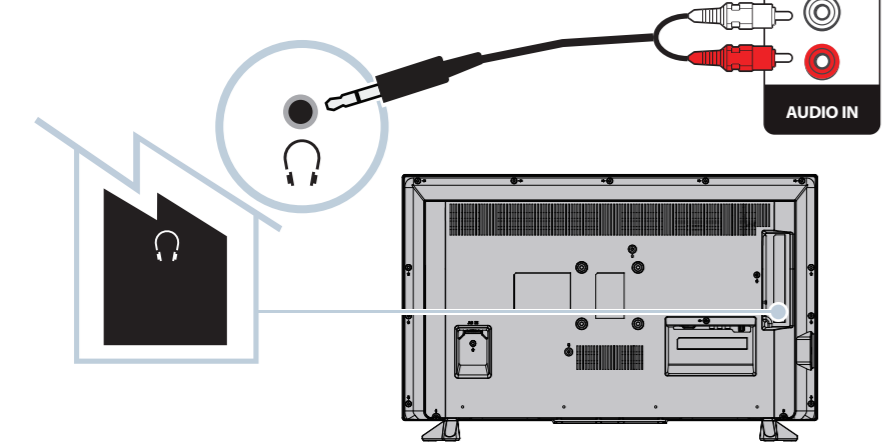
3 CONNEXION DE HAUT-PARLEURS EXTERNES

Comment connecter le téléviseur à des haut-parleurs externes?

Utilisation de l'audio numérique



Utilisation de l'audio analogique

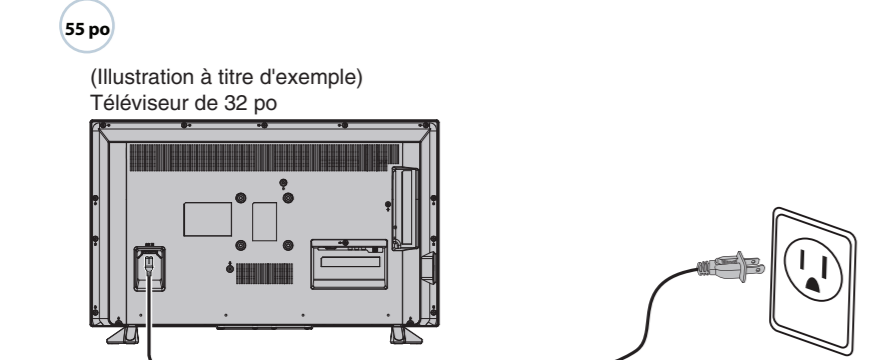


4 MISE SOUS TENSION DU TÉLÉVISEUR

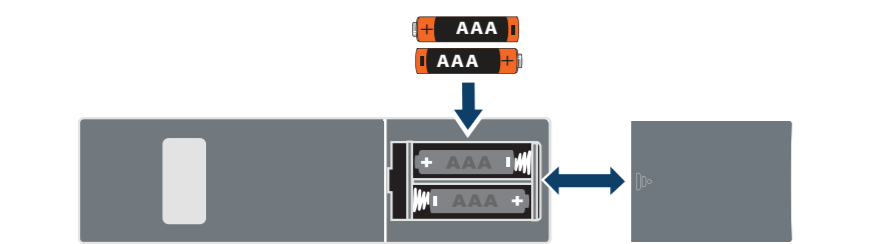
Quand faut-il mettre le téléviseur sous tension?

QUAND LE TÉLÉVISEUR EST EN PLACE :

- 1 Brancher le cordon d'alimentation sur la prise AC IN (Entrée c.a.) au dos du téléviseur, puis l'autre extrémité sur une prise secteur.



- 2 Retirer le couvercle de la télécommande et installer les piles.



- 3 Appuyer sur la touche (marche-arrêt) de la télécommande.

- 4 Suivre les instructions à l'écran pour configurer Google Cast™.

- Connecter l'appareil iOS ou Android au réseau Wi-Fi résidentiel
- Visiter www.google.com/cast/setup
- Télécharger l'application Google Cast à partir de Google Play Store ou l'App Store

- Ouvrir l'application Google Cast et suivre les instructions.

OU

- Appuyer sur **EXIT** (Quitter) pour sauter la configuration de Google Cast et revenir au mode de visualisation standard du téléviseur.

Remarque : Si EXIT est sélectionné, il est possible de configurer Google Cast plus tard en appuyant sur **Google Cast** de la télécommande.



5 FONCTIONNEMENT DE LA TÉLÉCOMMANDE

ENTRÉE

Input Selection	
0	ANT / CABLE
1	Google Cast
2	AV
3	HDMI 1
4	HDMI 2
5	HDMI 3
6	USB

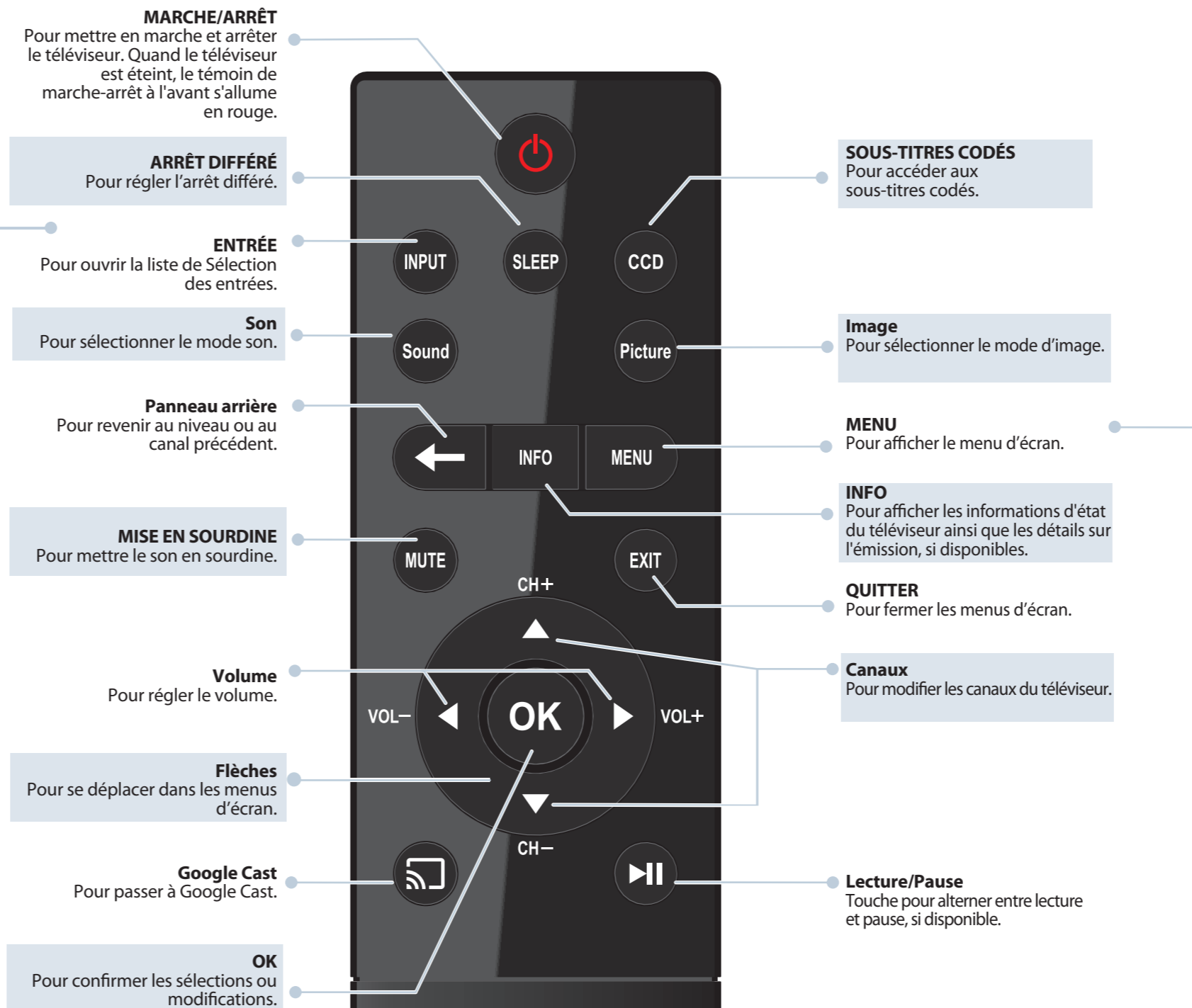
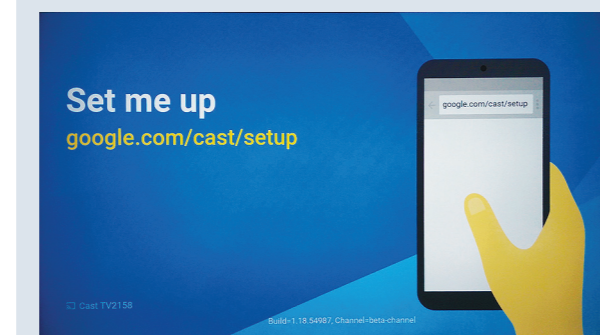
Remarque : Si la recherche des canaux ne s'est pas faite pendant la configuration ou qu'une recherche n'a jamais été effectuée sur le téléviseur, Google Cast apparaît en haut de la liste de *Sélection des entrées*.

Input Selection	
0	Google Cast
1	ANT/CABLE
2	AV
3	HDMI 1
4	HDMI 2
5	HDMI 3
6	USB

CONFIGURATION DE GOOGLE CAST

Si l'application Google Cast n'a pas été installée pendant la configuration, appuyer sur **Google Cast** de la télécommande. La page Set me up (Configuration) s'affiche.

- Connecter l'appareil iOS ou Android au réseau Wi-Fi résidentiel
- Visiter www.google.com/cast/setup
- Télécharger l'application Google Cast à partir de Google Play Store ou l'App Store
- Ouvrir l'application Google Cast et suivre les instructions.



MENU



TOSHIBA

Leading Innovation >>>

Accéder au guide de l'utilisateur en ligne
Aller sur le site www.tv.toshiba.com et suivre les instructions en ligne.

La plupart des réponses aux questions concernant les pièces, l'entretien et les garanties sont disponibles en visitant la section d'assistance technique du site Web : www.tv.toshiba.com

Contactez le centre d'assistance technique de Toshiba
(855) 527-2411 à partir des États-Unis et du Canada

HDMI

Les termes HDMI, High-Definition Multimedia Interface (Interface multimédia haute définition) et le logo HDMI sont des marques de commerce, ou des marques déposées de HDMI Licensing LLC aux États-Unis et dans d'autres pays. Toutes les autres marques et les noms de produits sont des marques de commerce ou des marques déposées de leurs sociétés respectives.

Google Cast est une marque de commerce de Google Inc.

Tous droits réservés © 2016

Ce produit est distribué et garanti par Best Buy Purchasing, LLC (7601 Penn Avenue South, Richfield, MN 55423-3645 É.-U.)

Fabriqués en Chine