

# TOSHIBA

Leading Innovation >>>

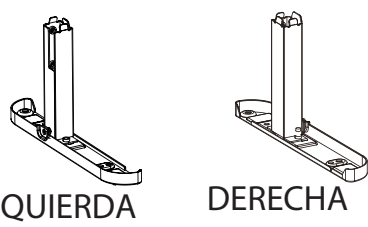
## Guía de instalación rápida | 40L310U QSG

### Televisor LED de 40 pulg. 1080p 60 Hz

#### ACCESORIOS INCLUIDOS

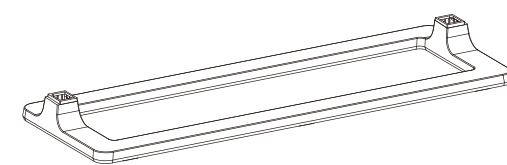


Control remoto y dos pilas AAA



Patas de la base

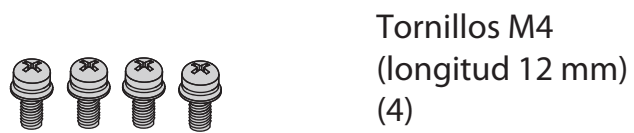
IZQUIERDA DERECHA



Base para televisor



Tornillos M4 (longitud 8 mm) (4)



Tornillos M4 (longitud 12 mm) (4)

#### ¡CONSULTE SU GUÍA DEL USUARIO EN LÍNEA!

EE.UU.: visite [support.toshiba.com](http://support.toshiba.com). Teclee L310U, haga clic en GO (lr), y haga clic en manuales y especificaciones (Manuals & Specs).

Canadá: visite [support.toshiba.ca/support](http://support.toshiba.ca/support) Para las especificaciones detalladas del producto, seleccione TV, LED y seleccione 40L310U.

#### ADVERTENCIA: para reducir el riesgo de incendio o choque eléctrico, no exponga este aparato a la lluvia o la humedad.



CUIDADO: PARA REDUCIR EL RIESGO DE CHOQUE ELÉCTRICO, NO RETIRE LA CUBIERTA (O PARTE POSTERIOR). NO HAY PARTES REPARABLES POR EL USUARIO EN EL INTERIOR DEL EQUIPO. LAS REPARACIONES DEBEN REALIZARSE POR PERSONAL DE SERVICIO CALIFICADO.

La figura de relámpago que termina en punta de flecha y se encuentra dentro de un triángulo equilátero tiene por finalidad alertar al usuario de la presencia de "voltaje peligroso" sin aislamiento en el interior del producto que podría tener potencia suficiente para constituir riesgo de choque eléctrico para las personas.

El signo de admiración que se encuentra dentro de un triángulo equilátero tiene por finalidad alertar al usuario de la presencia de instrucciones importantes de operación y mantenimiento (servicio) en la literatura que se incluye con el producto.

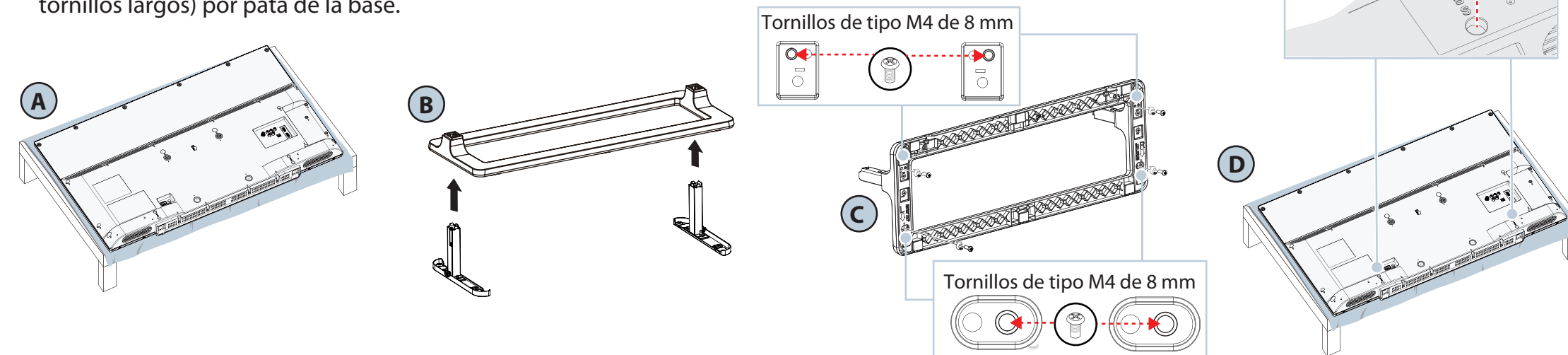
**IMPORTANTE:** consulte la guía del usuario en línea antes de instalar el televisor en una pared.  
URL: EE.UU.: <http://support.toshiba.com>  
Canadá: <http://support.toshiba.ca/support/ceg/>

#### 1 PARA EMPEZAR

¿Cómo fijar la base a mi televisor? (no para el montaje en pared)

Necesitará: una superficie suave y un destornillador Phillips.

- Coloque cuidadosamente el televisor con la pantalla hacia abajo, sobre una superficie acolchonada y limpia.
- Deslice la base del televisor por encima de las patas de la base. Asegúrese de que las partes largas de la base del televisor y las patas de la base apunten en la misma dirección.
- Fije la base del televisor a las patas de la base usando dos de los tornillos suministrados de 8 mm (los tornillos cortos) por pata de la base.
- Fije las patas de la base a la parte posterior del televisor usando dos de los tornillos suministrados de 12 mm (los tornillos largos) por pata de la base.



#### MONTAJE EN PARED

¿Cómo preparar mi televisor para montaje en pared? (no para uso con la base del televisor)

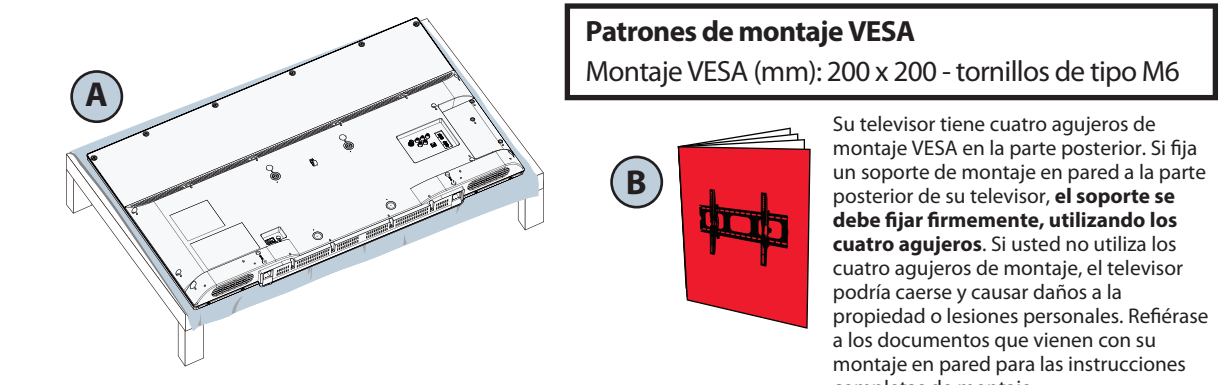
Necesitará: una superficie suave

Antes de montar su televisión, asegúrese de:

- retirar la base.
- el soporte de montaje en pared está certificado por un laboratorio independiente (como UL, CSA o ETL).
- los soportes sostienen el peso de su televisor.

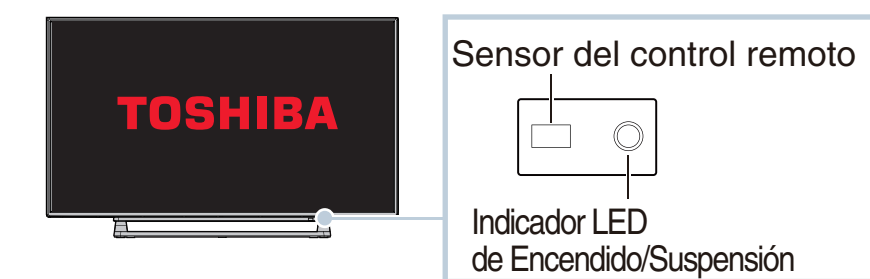
**A** Coloque cuidadosamente el televisor con la pantalla hacia abajo, sobre una superficie acolchonada y limpia.

**B** Vea las instrucciones que vienen con el soporte de montaje en pared para la información de cómo montar correctamente su televisor.

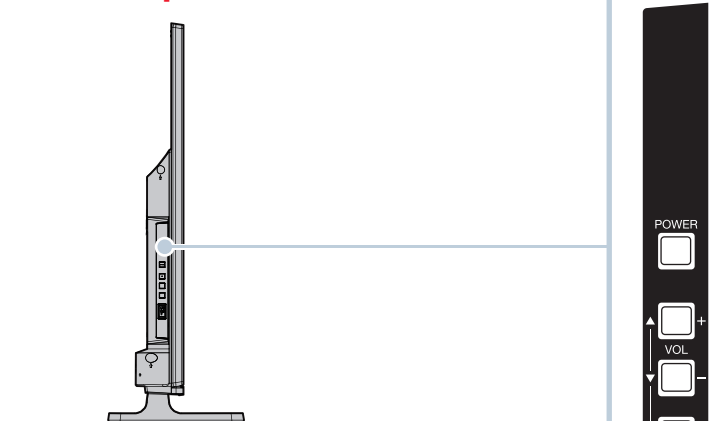


#### CARACTERÍSTICAS

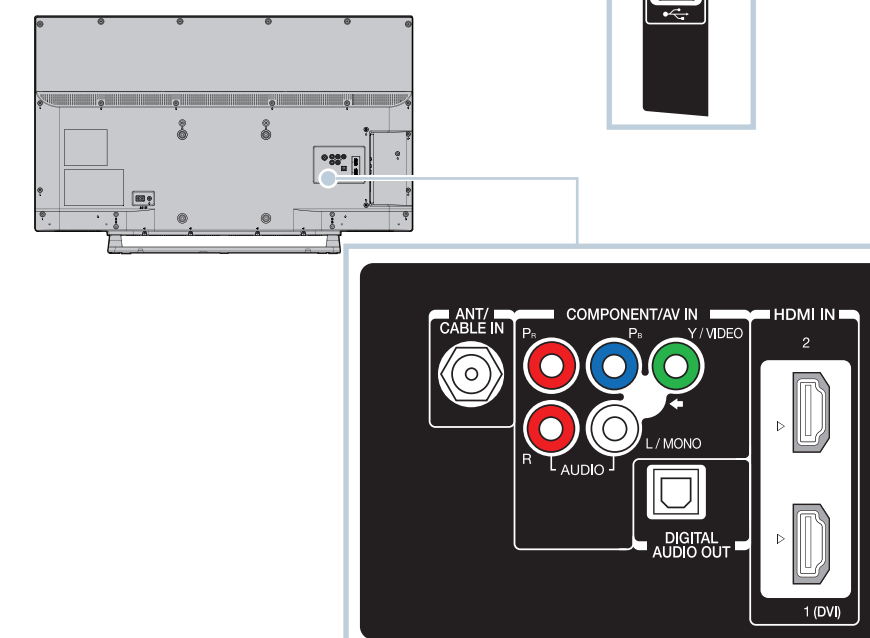
##### Vista frontal



##### Lado izquierdo

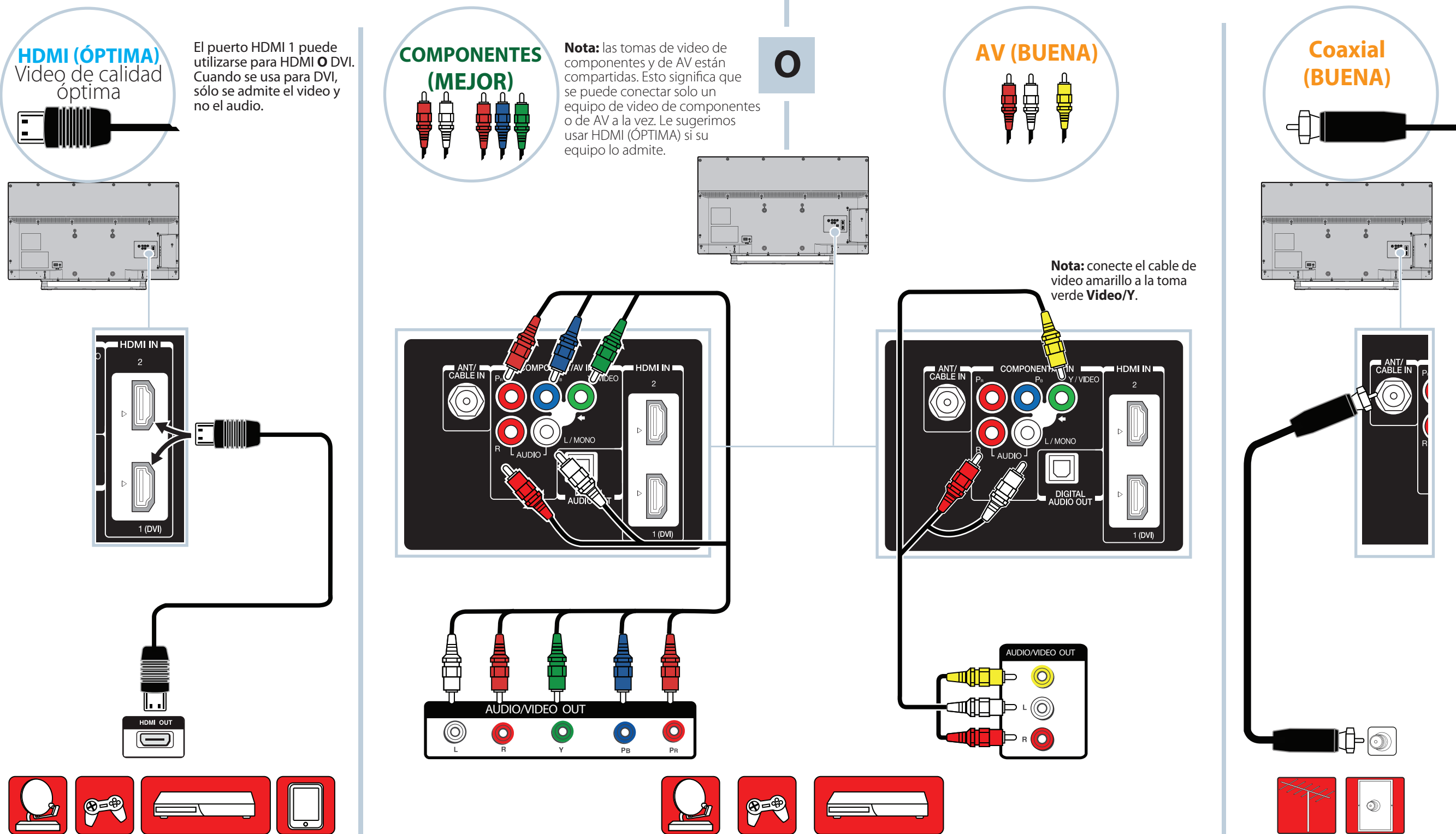


##### Vista posterior



#### 2 REALIZACIÓN DE LAS CONEXIONES

¿Cómo puedo mirar la televisión (receptor de cable, satélite o antena) o conectar un equipo tal como un reproductor de DVD o de discos Blu-ray o una consola de videojuegos?

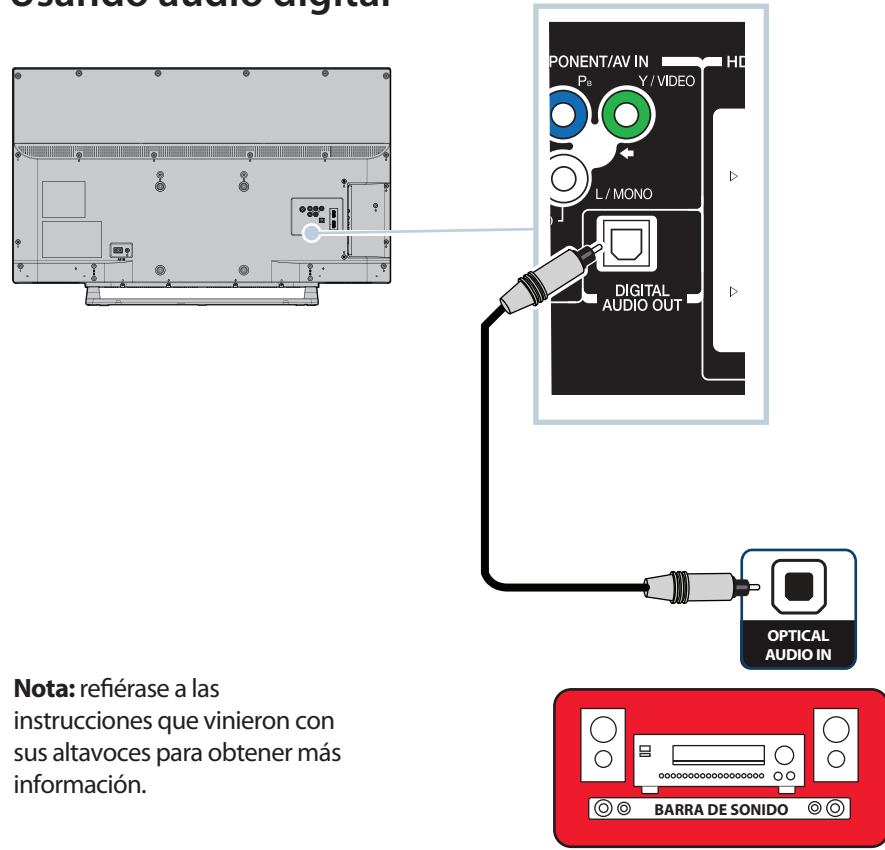




### 3 CONEXIÓN DE ALTAVOCES EXTERNOS

¿Cómo conectar mi televisor a altavoces externos?

#### Usando audio digital



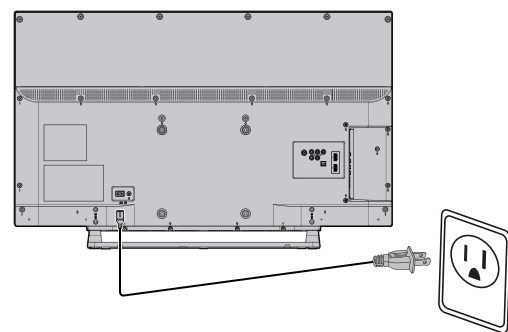
**Nota:** refiérase a las instrucciones que vinieron con sus altavoces para obtener más información.

### 4 ENCENDIDO DE MI TELEVISOR

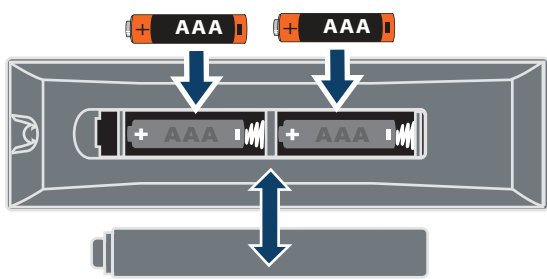
¿Cuándo puedo encender mi televisor?

#### CUANDO SU TELEVISOR ESTÁ EN SU LUGAR:

1 Enchufe el adaptador de alimentación en la toma de entrada de CA (AC IN) en la parte posterior de su televisor y enchufe el otro extremo en un tomacorriente.

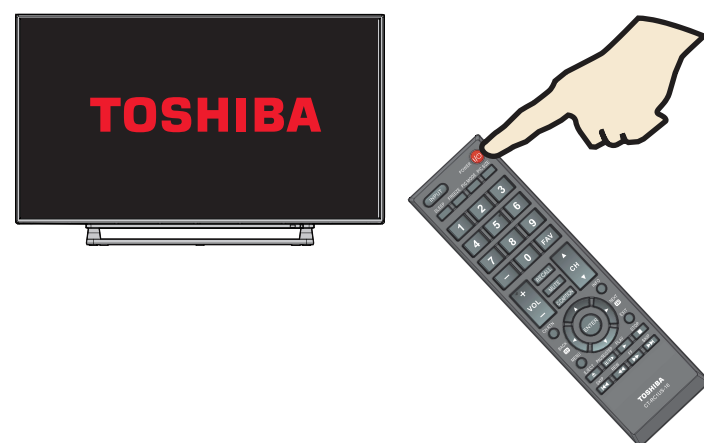


2 Retire la cubierta del control remoto e instale las pilas.



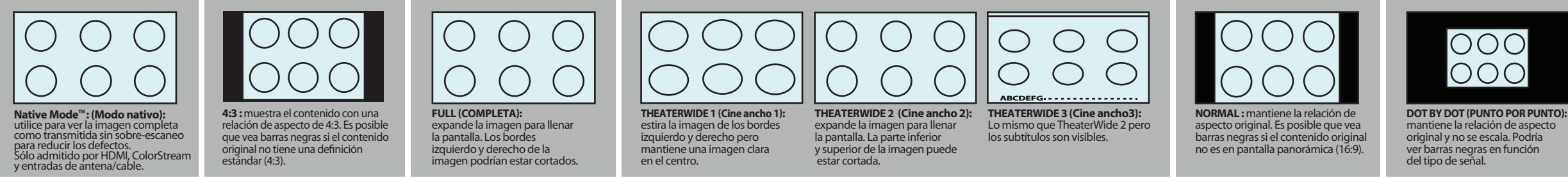
3 Presione (encendido) en su control remoto.

4 Siga las instrucciones de pantalla.



### USANDO SU CONTROL REMOTO

#### TAMAÑO DE IMAGEN



#### ENTRADA

Input Selection	
①	ANT/ CABLE
1	ColorStream HD
2	HDMI1
3	HDMI2

**Encendido**  
Para encender y apagar su televisor. Cuando el televisor está apagado, el indicador de encendido en la parte frontal se ilumina en rojo.

**ENTRADA**  
Para abrir la lista de fuentes de entrada.

**APAGADO AUTOMÁTICO**  
Para ajustar el temporizador de apagado automático.

**CONGELAR**  
Para congelar la imagen. Presione nuevamente para descongelar la imagen.

**Números**  
Para ingresar los números de canales.

Para ingresar el número de un subcanal digital (Ejemplo 4.1)

**SILENCIAR**  
Para silenciar el sonido.

**Volumen**  
Para ajustar el volumen.

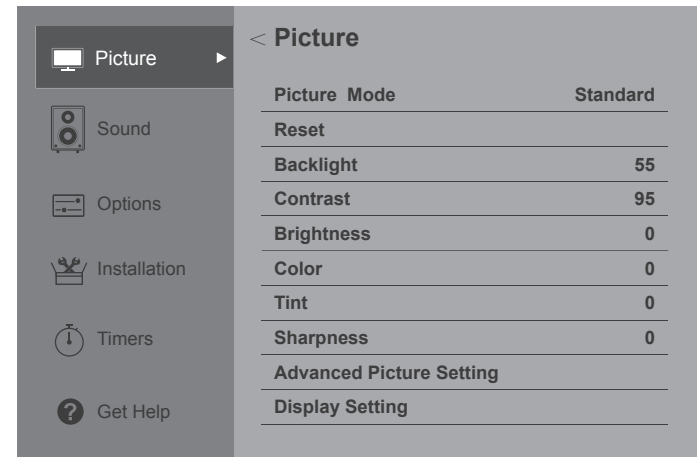
**REGRESAR AL CANAL**  
Para regresar al canal o a la anterior.

**ANTERIOR (CB)**  
Para abrir el buscador de canales mientras mira la televisión.

**Flechas**  
Para navegar en los menús de pantalla.

**MENÚ**  
Para abrir el menú de pantalla.

#### MENÚ



**TAMAÑO DE LA IMAGEN**  
Para cambiar cómo se muestra la imagen en la pantalla.

**MODO DE IMAGEN**  
Para seleccionar el modo de imagen.

**FAV**  
Para abrir la lista de canales favoritos.

**REGRESAR**  
Para mostrar la Información de estado de la televisión.

**Canal**  
Para cambiar los canales del televisor.

**SUBTÍTULOS OPTATIVOS**  
Para acceder a los subtítulos optativos.

**INFO**  
Para abrir la información de estado del televisor.

**Siguiente (CB)**  
Para abrir el buscador de canales mientras mira la televisión.

**SALIR**  
Para cerrar los menús de pantalla.

**ENTRAR**  
Para confirmar las selecciones o los cambios.

**Controles de dispositivo CEC**  
Dispositivos CEC: controla los dispositivos compatibles con CEC conectados a su televisor.

USB: navega a través de las fotos en una presentación usando los botones .

# TOSHIBA

Leading Innovation >>>

#### Accede a la Guía del usuario en línea

Series L310U (Estados Unidos): visite [support.toshiba.com](http://support.toshiba.com).

Escriba el modelo de producto o el número de serie, haga clic en **GO**, y haga clic en manuales y especificaciones (**Manuals & Specs**).

Series L310U (Canadá):

Visite: <http://support.toshiba.ca/support/ceg/>

Muchas preguntas con respecto a las piezas, servicio y garantía pueden ser respondidas al visitar la sección de soporte al cliente de nuestra página Web:

**Series L310U: [support.toshiba.com](http://support.toshiba.com)**

**(Modelo canadiense):**

**[support.toshiba.ca/support/ceg/](http://support.toshiba.ca/support/ceg/)**

#### Contacte el centro de atención al cliente de Toshiba

**Series L310U:**

desde los Estados Unidos y Canadá al **(855) 527-2411**

ColorStream es una marca comercial de Toshiba America Information Systems, Inc. Los términos HDMI, High-Definition Multimedia Interface (Interfaz de Multimedia de Alta Definición) y el logotipo de HDMI son marcas comerciales o marcas registradas de HDMI Licensing LLC en Estados Unidos y otros países. Todas las otras marcas y nombres de productos son marcas comerciales o registradas de sus respectivas compañías.

Distribuido y garantizado por Best Buy Purchasing LLC (7601 Penn Avenue South Richfield MN 55423-3645 E.U.A.)  
Hecho en China